

# Switch TL-SG3210 - Resetowanie urządzenia

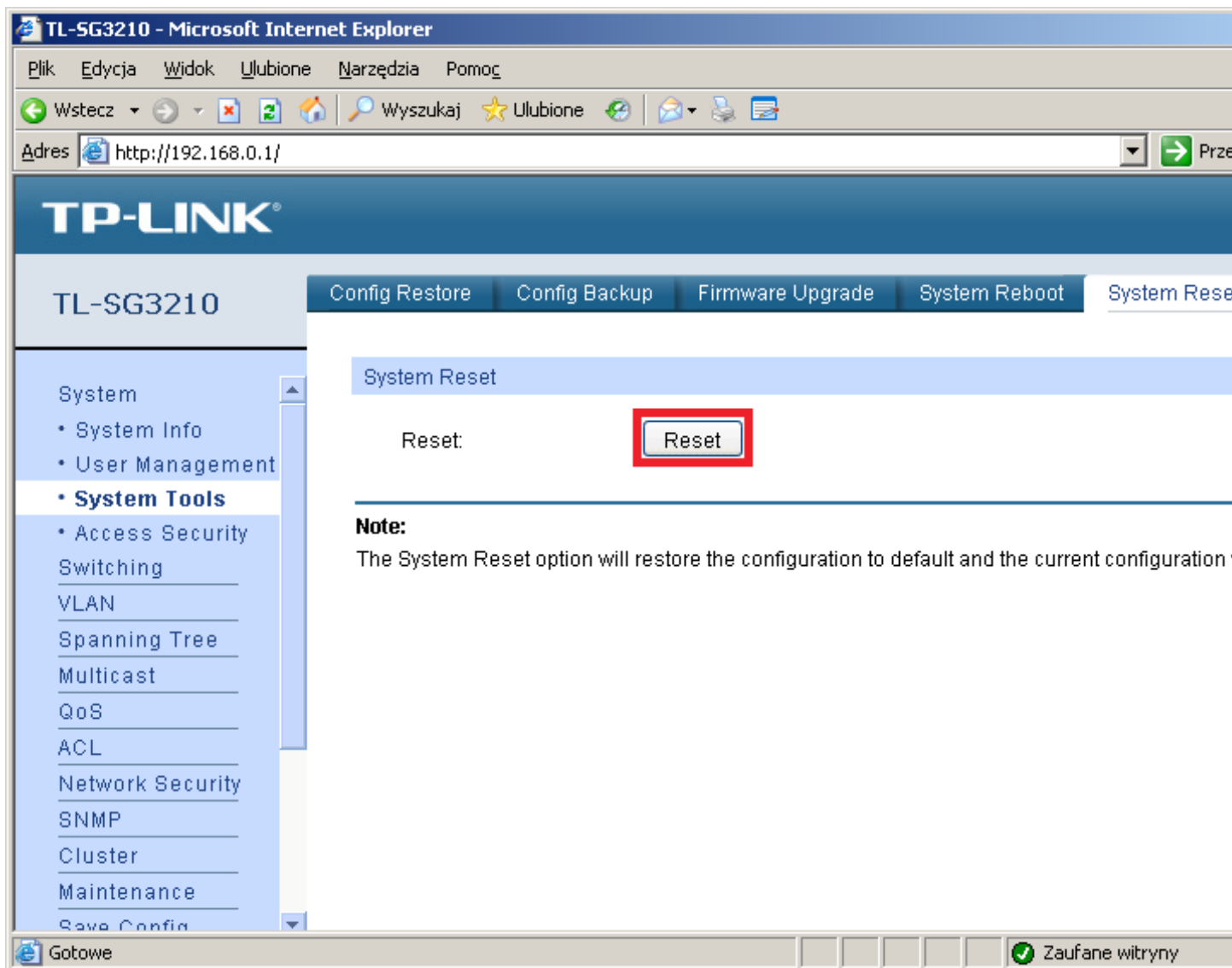
## Spis treści

[\[ukryj\]](#)

- [1Resetowanie poprzez GUI](#)
- [2Resetowanie poprzez CLI](#)

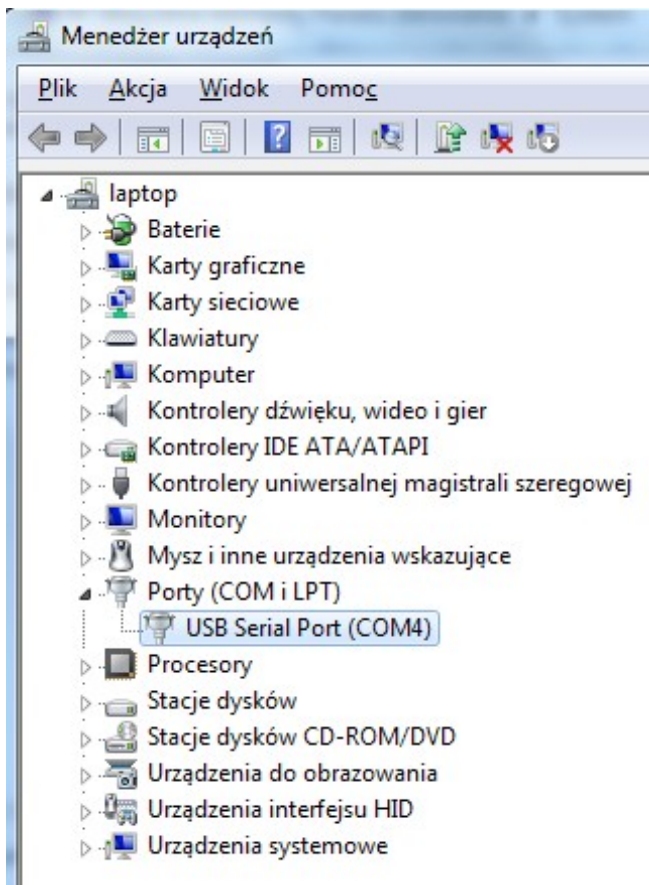
## Resetowanie poprzez GUI

Najprościej można dokonać resetu urządzenia poprzez przeglądarkę, gdyż jak wiadomo na switchu nie ma przycisku do resetowania.

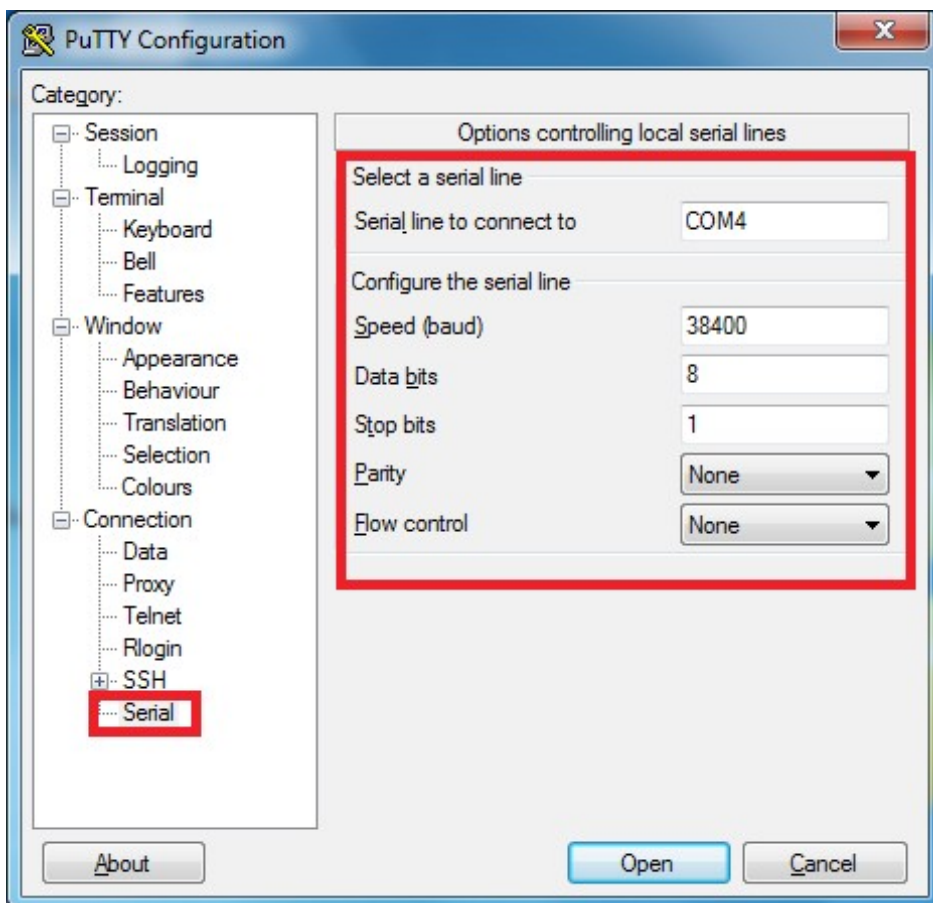


## Resetowanie poprzez CLI

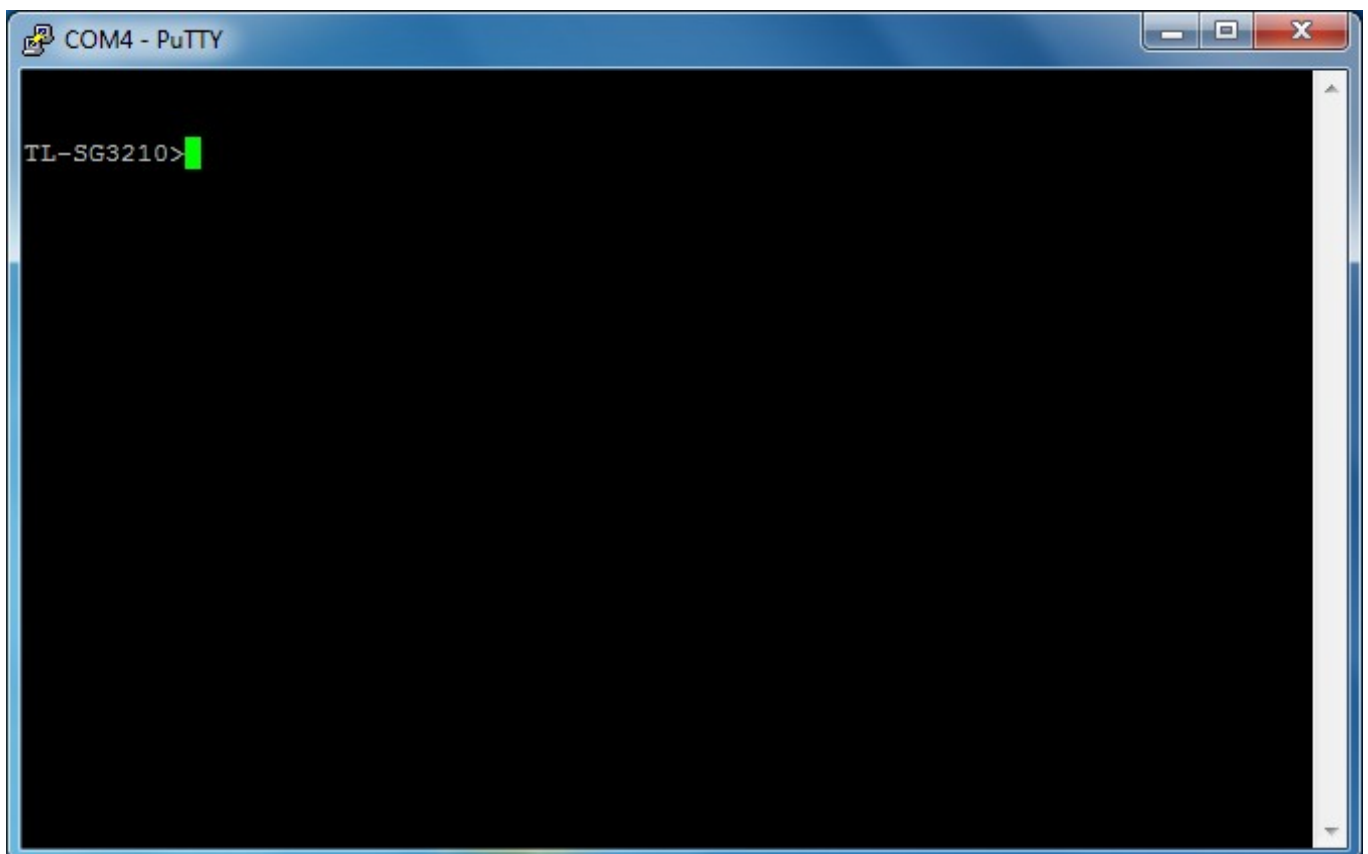
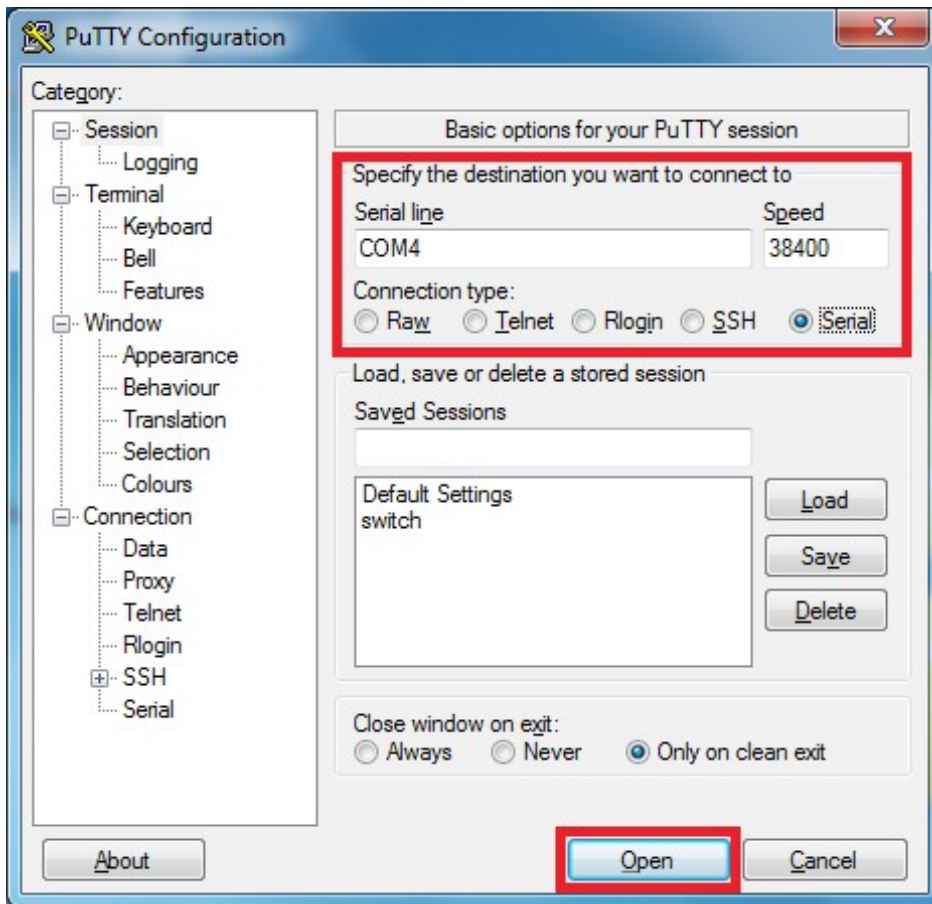
Pierwszego sposobu nie wykorzystamy, jeśli ktoś zmienił hasło administratora. Należy wtedy wykorzystać port konsolowy oraz hyper terminal. Co prawda obecnie w komputerach ciężko o port COM (są na szczęście przejściówki na USB). Również zamiast programu hyper terminal można użyć Putty.



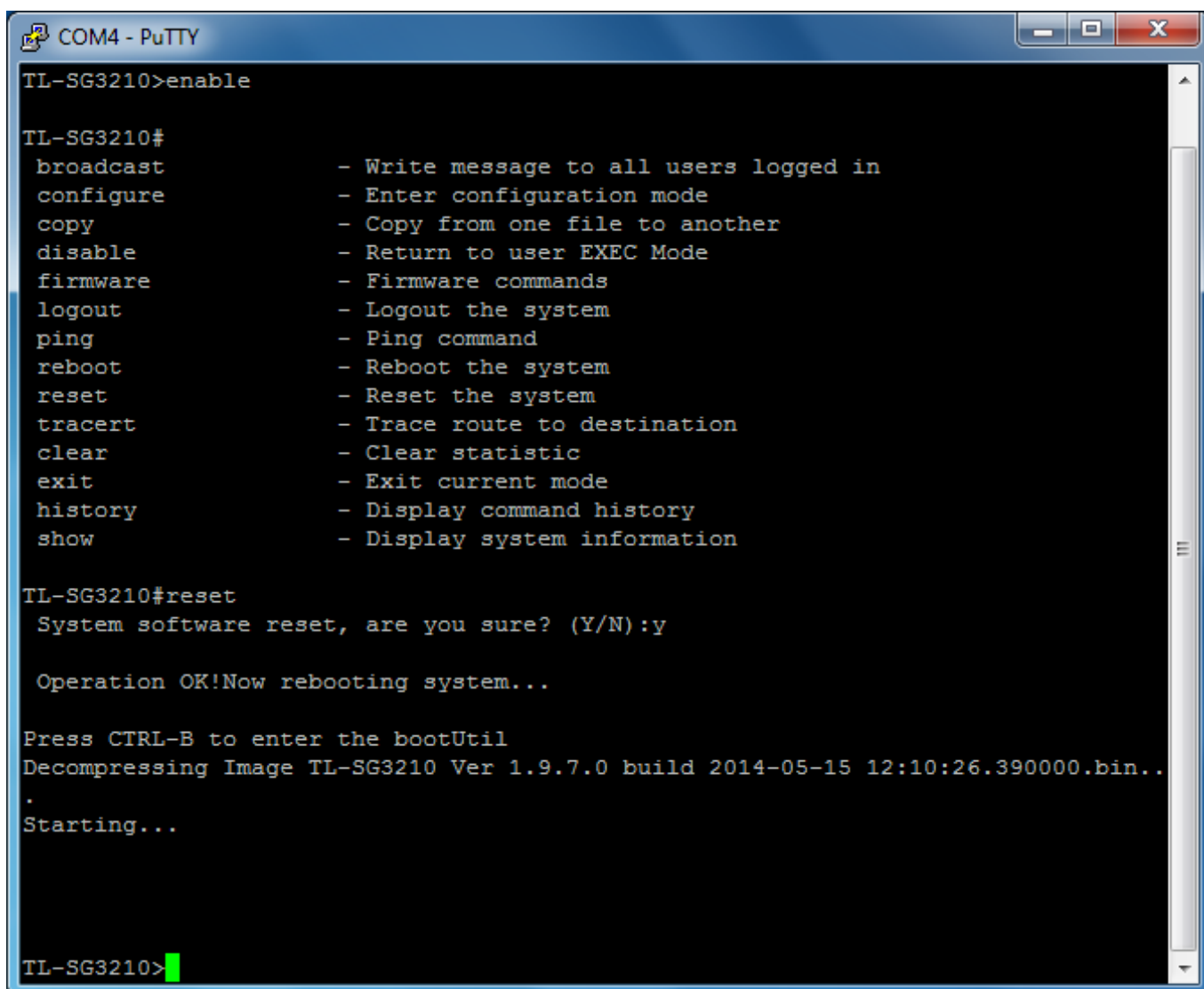
Ustawiamy parametry połączenia wg poniższego zrzutu.



Łączymy się z urządzeniem.



Wchodzimy w tryb uprzywilejowany enable. Następnie wpisujemy reset



```
COM4 - PuTTY
TL-SG3210>enable
TL-SG3210#
broadcast          - Write message to all users logged in
configure          - Enter configuration mode
copy               - Copy from one file to another
disable           - Return to user EXEC Mode
firmware           - Firmware commands
logout             - Logout the system
ping               - Ping command
reboot             - Reboot the system
reset              - Reset the system
tracert            - Trace route to destination
clear              - Clear statistic
exit               - Exit current mode
history            - Display command history
show               - Display system information

TL-SG3210#reset
System software reset, are you sure? (Y/N):y

Operation OK!Now rebooting system...

Press CTRL-B to enter the bootUtil
Decompressing Image TL-SG3210 Ver 1.9.7.0 build 2014-05-15 12:10:26.390000.bin..
.
Starting...

TL-SG3210>
```