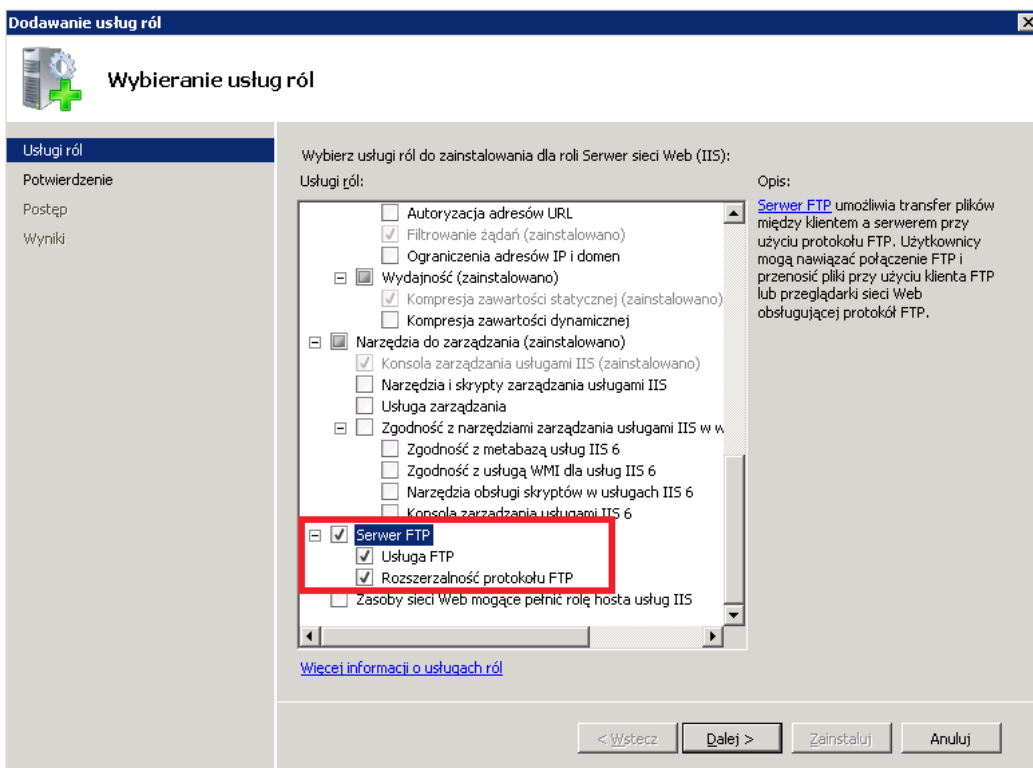
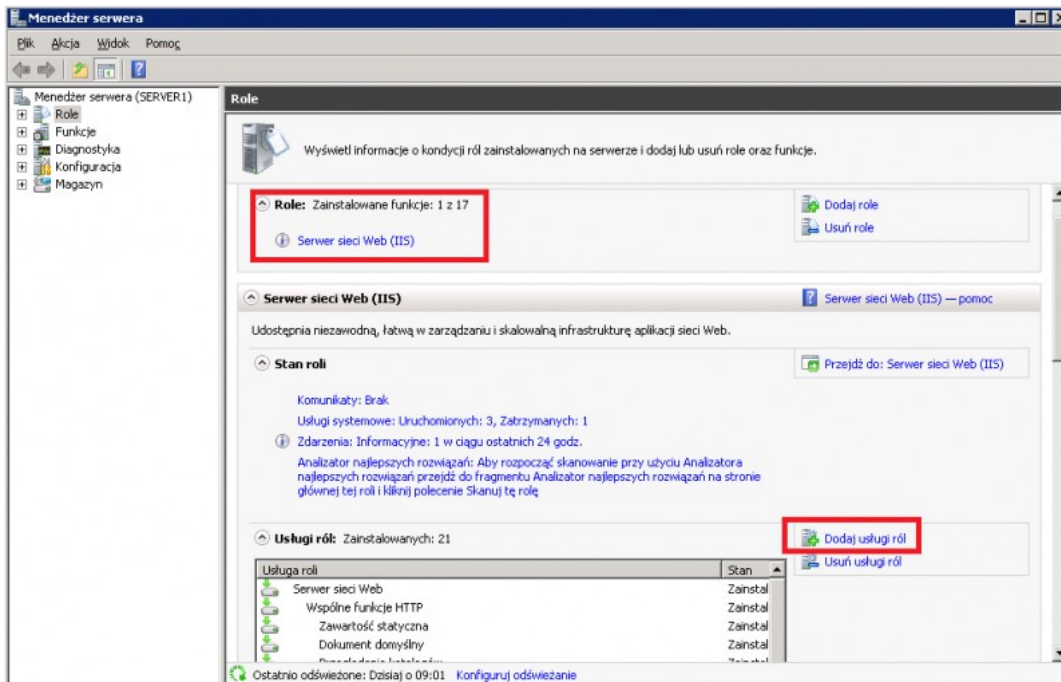


Dodanie serwera FTP do Serwera sieci Web (IIS)

Na serwerze mamy już zainstalowaną rolę Serwer sieci Web (IIS). Dodajemy usługę roli - serwer FTP



Dodawanie usług ról

Potwierdzanie opcji instalacji

Usługi ról

- Potwierdzenie
- Postęp
- Wyniki

Aby zainstalować następujące role, usługi ról lub funkcje, kliknij przycisk Zainstaluj.

Komunikaty informacyjne: 2

- Po ukończeniu instalacji może być wymagane ponowne uruchomienie tego serwera.

Serwer sieci Web (IIS)

- Dowiedz się więcej o Menedżerze zasobów systemu Windows i o sposobach optymalizowania za jego pomocą użycia procesora

Serwer FTP
Usługa FTP
Rozszerzalność protokołu FTP

[Wydrukuj, zapisz lub wyślij pocztą e-mail te informacje](#)

< Wstecz Dalej > Zainstaluj Anuluj

Dodawanie usług ról

Postęp instalacji

Usługi ról

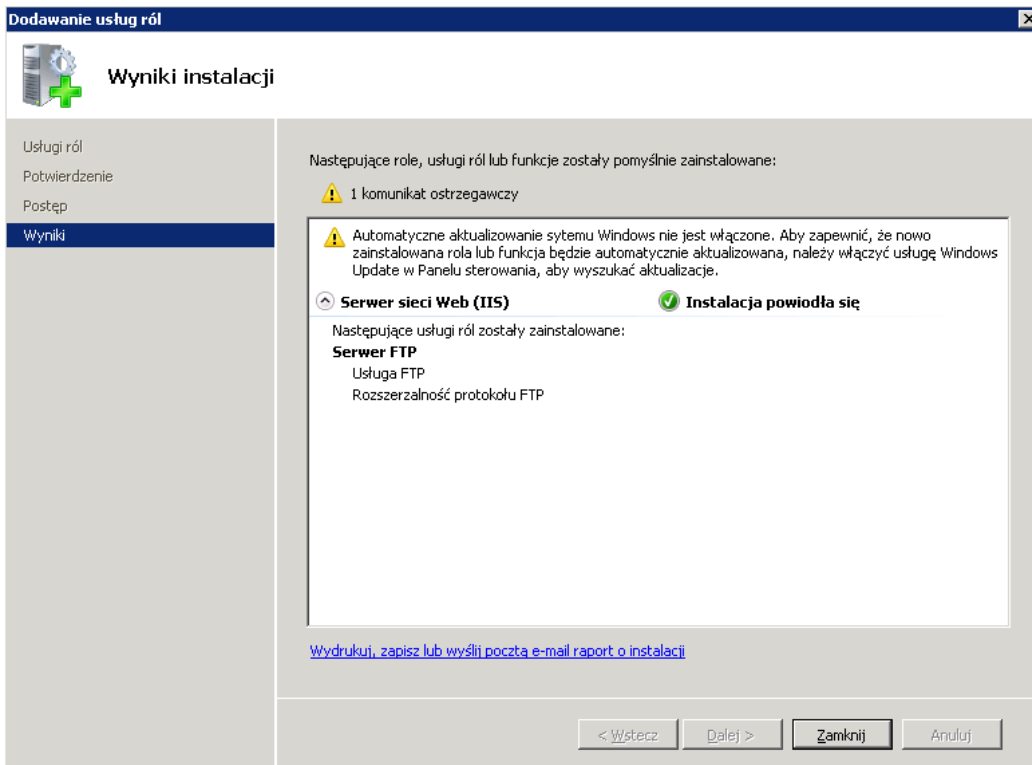
- Potwierdzenie
- Postęp
- Wyniki

Instalowane są następujące role, usługi ról lub funkcje:

Serwer sieci Web (IIS)

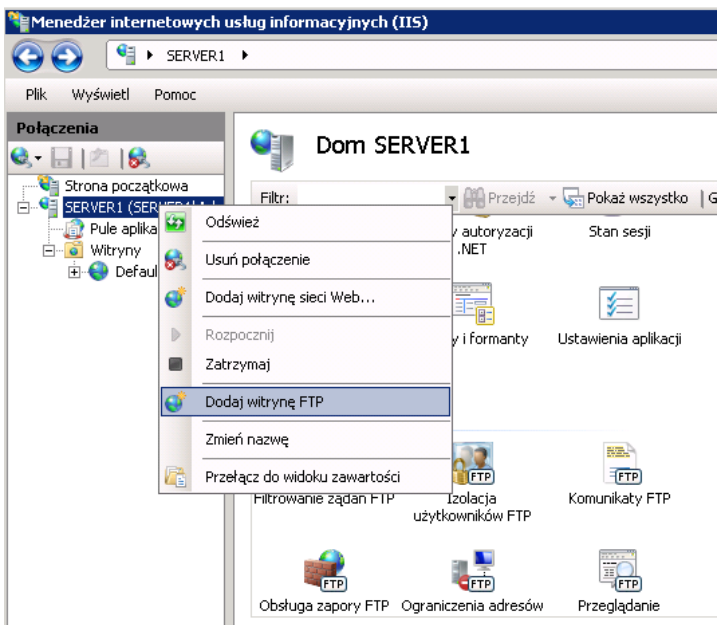
Trwa instalowanie...

< Wstecz Dalej > Zainstaluj Anuluj



Dodanie witryny FTP

W przeciwieństwie do serwera WWW, nie ma po instalacji domyślnej witryny. Trzeba ją dodać.



Dodaj witrynę FTP ? X

Informacje o witrynie

Nazwa witryny FTP:
domyślna FTP

Katalog zawartości
Ścieżka fizyczna:
C:\inetpub\ftproot ...

Poprzedni Dalej Zakończ Anuluj

Dodaj witrynę FTP ? X

Ustawienia powiązań i protokołu SSL

Powiązanie
Adres IP: Wszystkie nieprzypisane Port: 21
 Włącz nazwy hosta wirtualnego:
Host wirtualny (przykład: ftp.contoso.com):

Uruchom automatycznie witrynę FTP

SSL
 Brak
 Zezwalaj
 Wymagaj
Certyfikat SSL: Nie wybrano Wyświetl...

Poprzedni Dalej Zakończ Anuluj

Dodaj witrynę FTP ? X

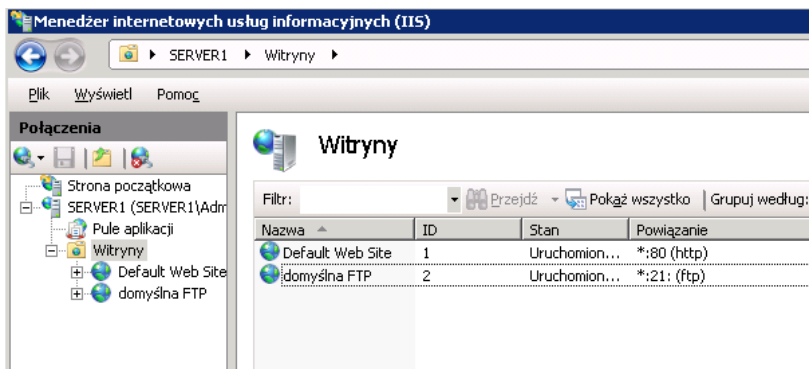
Informacje dotyczące uwierzytelniania i autoryzacji

Uwierzytelnienie
 Anonimowe
 Podstawowe

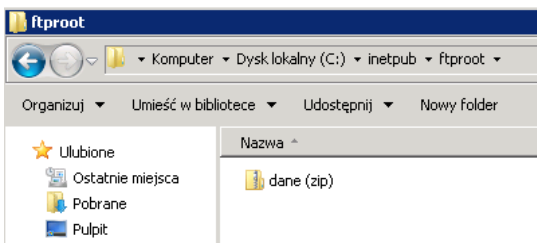
Autoryzacja
Zezwalaj na dostęp do:
Wszyscy użytkownicy

Uprawnienia
 Odczyt
 Zapis

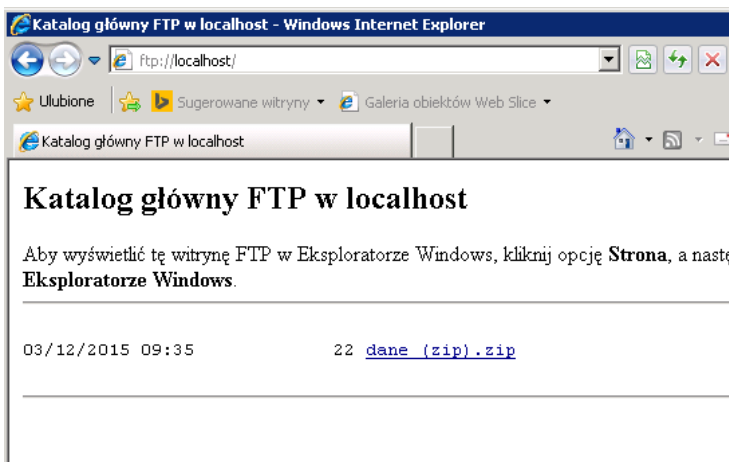
Poprzedni Dalej Zakończ Anuluj



Kopiujemy do folderu FTP pliki

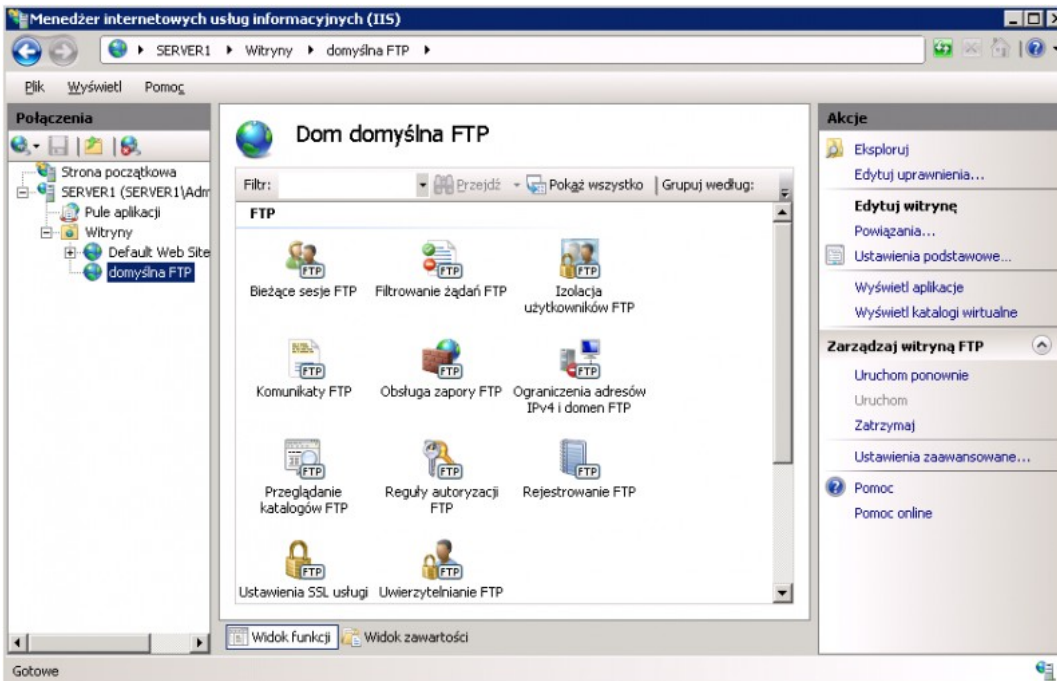


Sprawdzamy, czy witryna FTP wyświetla się poprawnie.

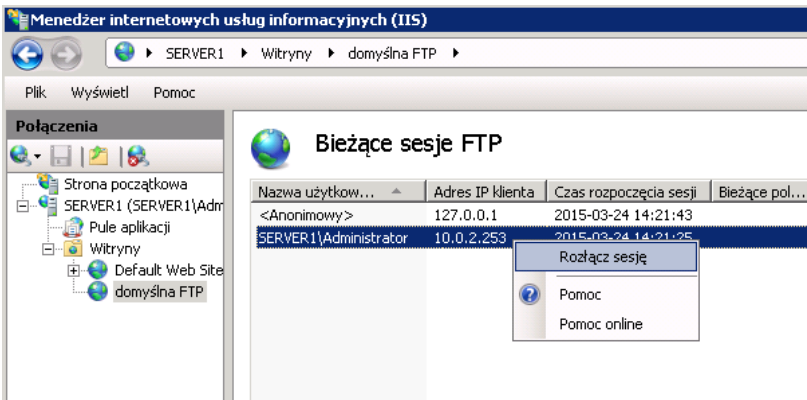


Konfiguracja witryny FTP

Wstępna konfiguracja odbyła się w czasie dodawania witryny. Wszystkie te ustawienia możemy zmienić.

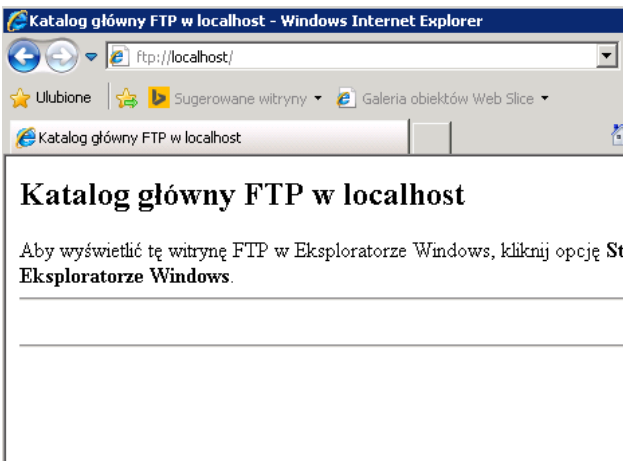
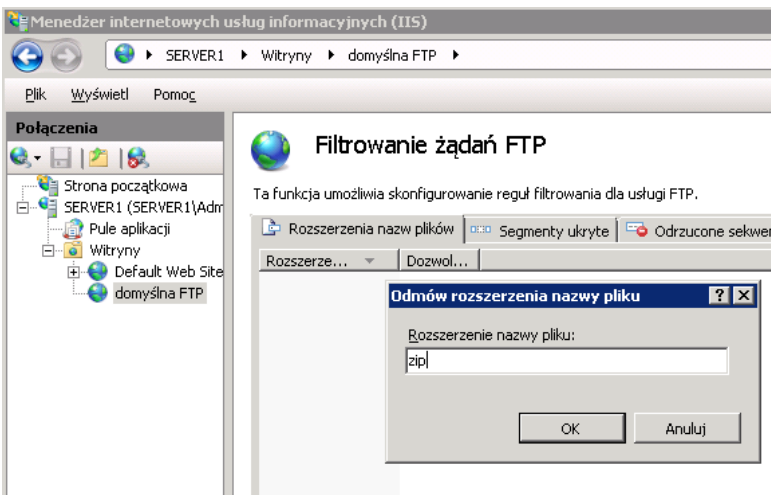
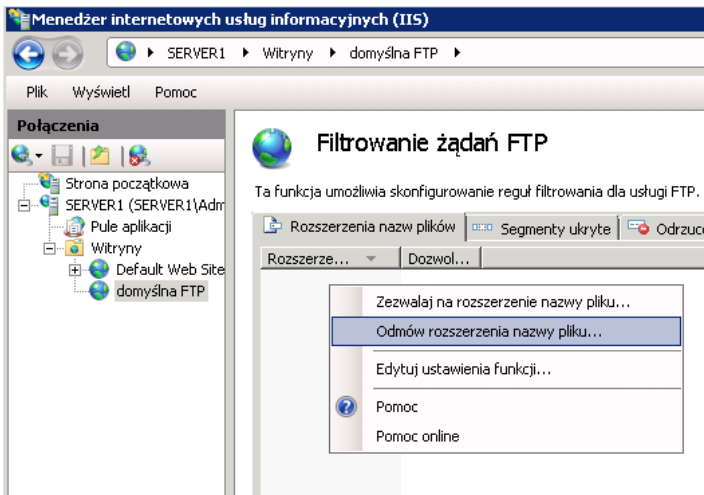


Bieżące sesje

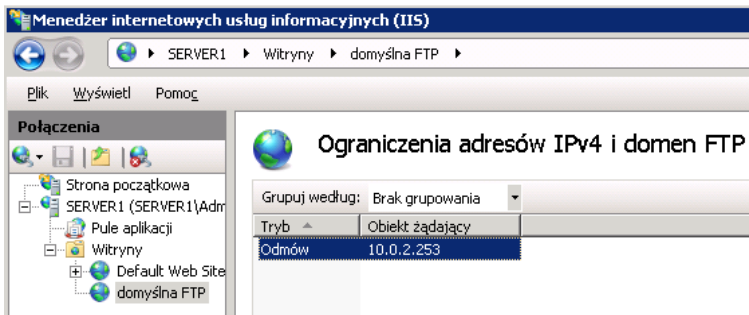
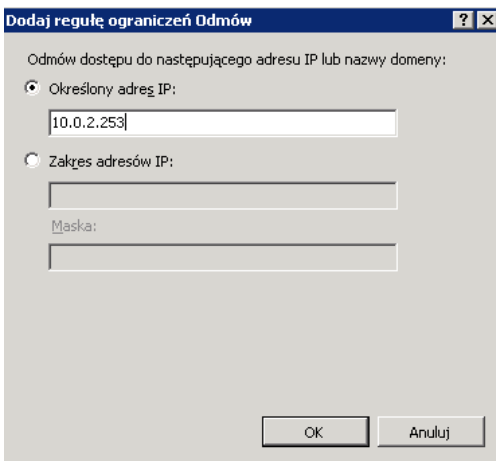
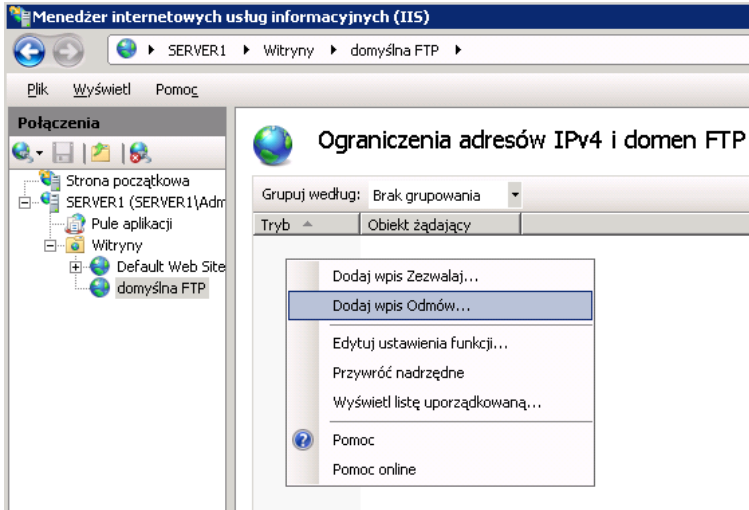


Filtrowanie żądań FTP





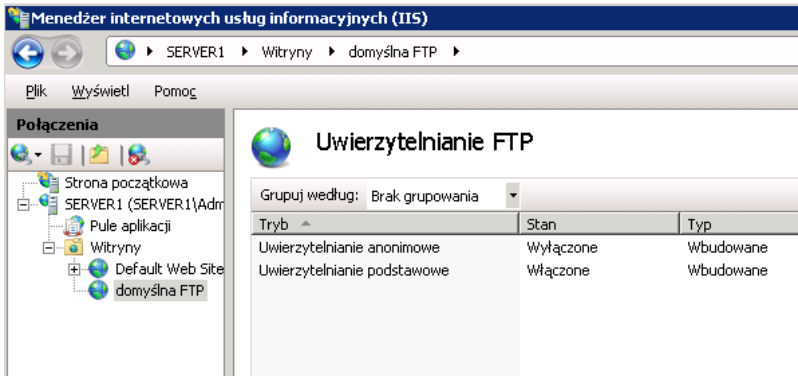
Ograniczenia adresów IPv4 i domen FTP



```
C:\Windows\system32>ftp 10.0.10.100
Połączony z 10.0.10.100.
220 Microsoft FTP Service
Użytkownik (10.0.10.100:(none)): anonymous
331 Anonymous access allowed, send identity (e-mail name) as password.
Hasło:
530 User cannot log in, home directory inaccessible.
Logowanie nie powiodło się.
ftp> bye
221 Goodbye.

C:\Windows\system32>ftp 10.0.10.100
Połączony z 10.0.10.100.
220 Microsoft FTP Service
Użytkownik (10.0.10.100:(none)): administrator
331 Password required for administrator.
Hasło:
530 User cannot log in, home directory inaccessible.
Logowanie nie powiodło się.
ftp>
```


Uwierzytelnienie FTP

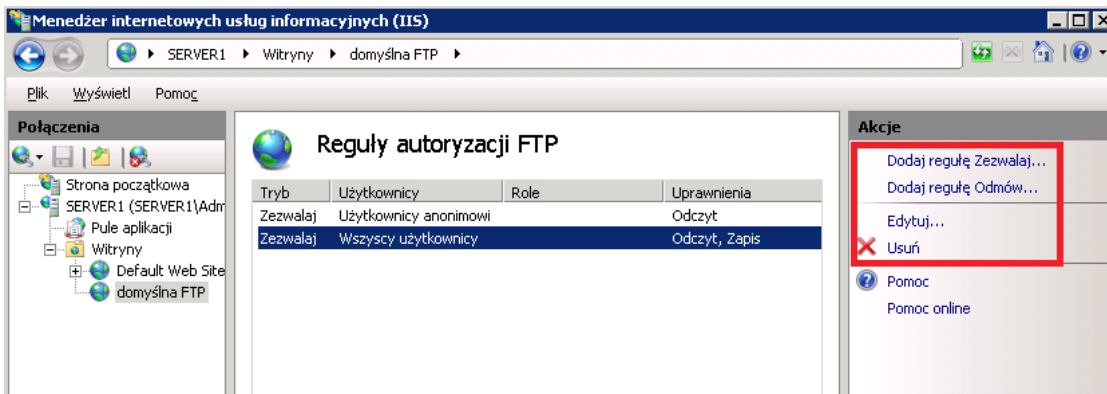


```
C:\Windows\system32>ftp 10.0.10.100
Połączony z 10.0.10.100.
220 Microsoft FTP Service
Użytkownik (10.0.10.100:(none)): anonymous
331 Password required for anonymous.
Hasło:
530 User cannot log in.
Logowanie nie powiodło się.
ftp>bye
221 Goodbye.

C:\Windows\system32>ftp 10.0.10.100
Połączony z 10.0.10.100.
220 Microsoft FTP Service
Użytkownik (10.0.10.100:(none)): administrator
331 Password required for administrator.
Hasło:
230 User logged in.
ftp>
```

Reguły autoryzacji FTP

Dodano zapis dla wszystkich użytkowników.



Ustawiono zapis tylko dla grupy użytkownicy domeny. Pamiętać trzeba jeszcze, że ważne są również ustawienia ntfs folderu FTP. W tym przypadku dla grupy użytkownicy domeny musimy ustawić również zapis.

