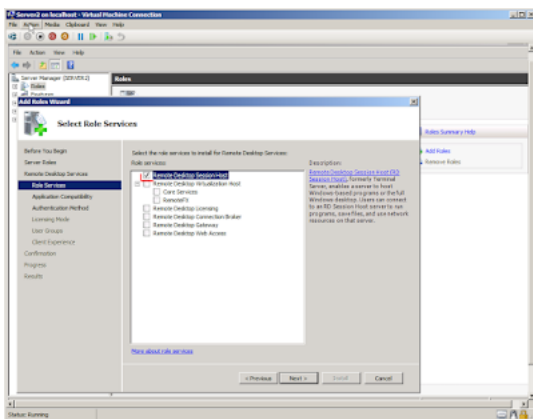
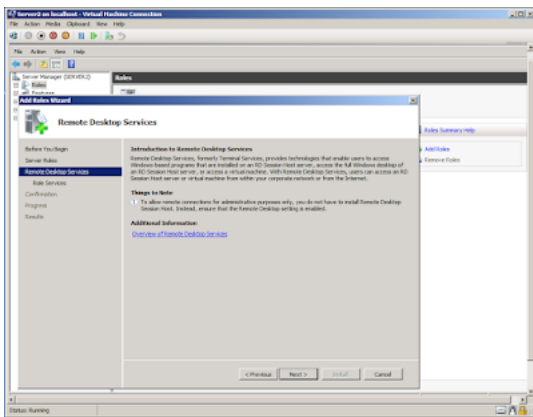
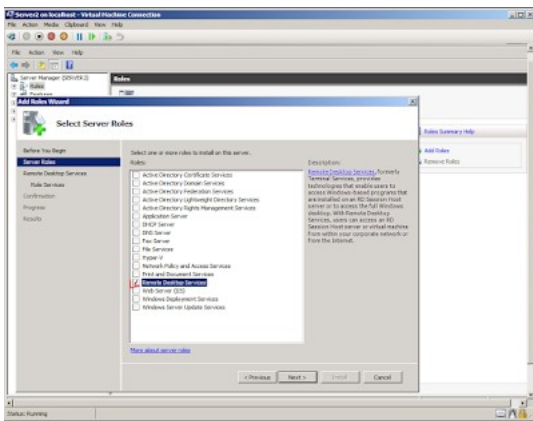
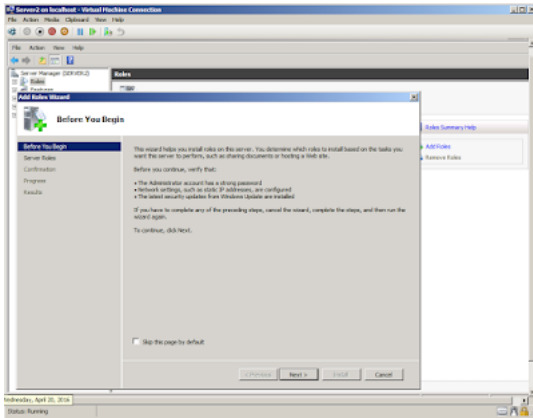
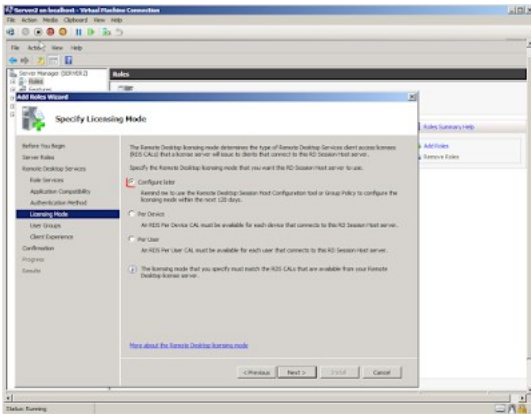
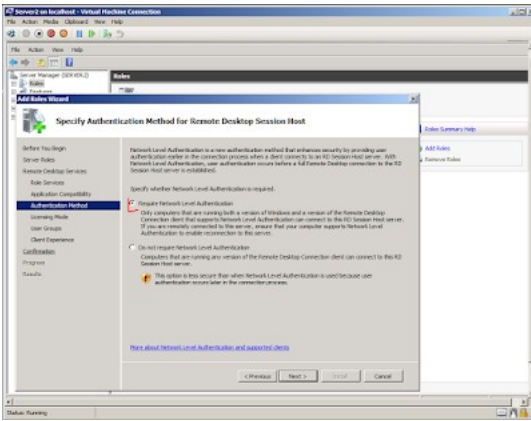


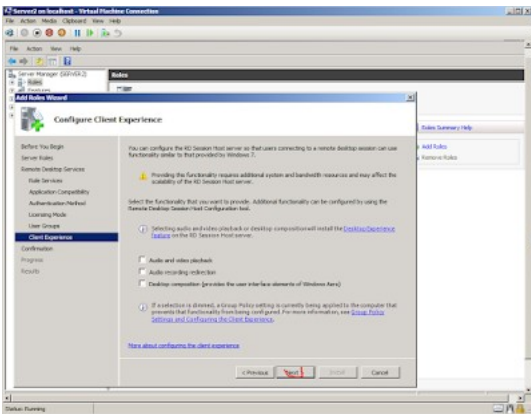
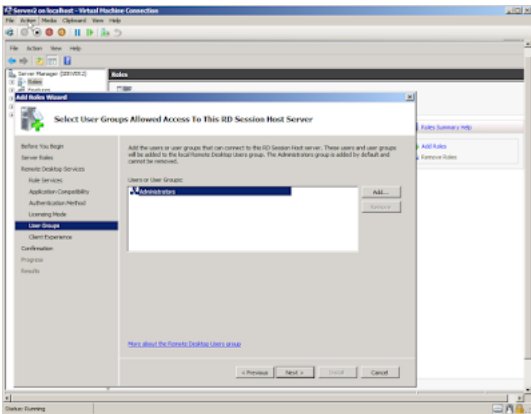
1. Instalacja zdalnego pulpitu:

Logujemy się na Server2.
Dodamy nową rolę.

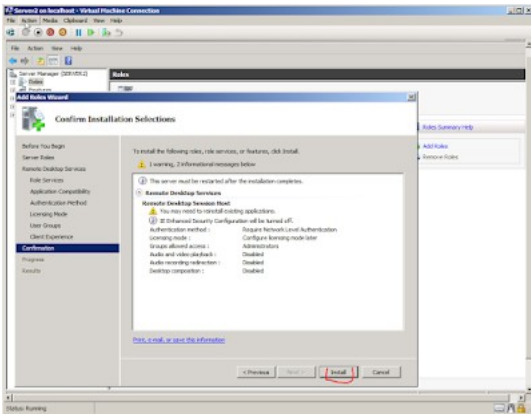




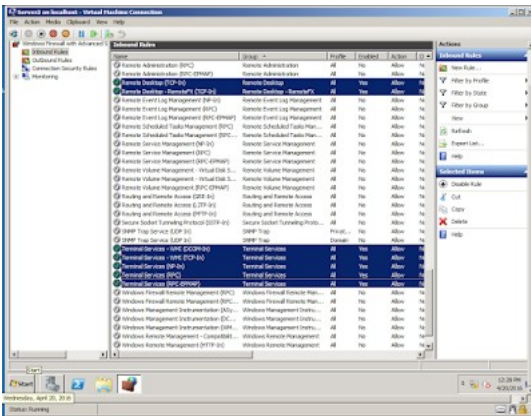
Wskazujemy grupę użytkowników, która będzie mogła logować się na zdalny pulpit.



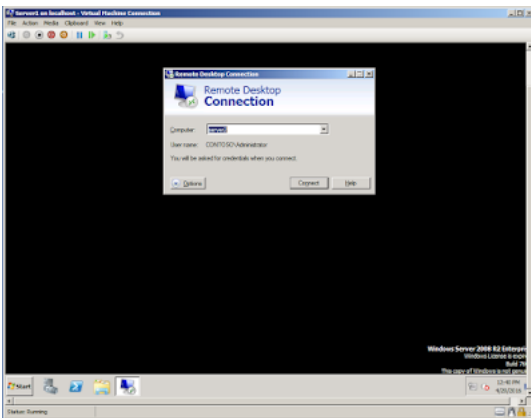
Po restarcie instalacja zostanie dokończona.



Na Server2 Firewall powinien mieć włączone ustawienia jak poniżej.



Logujemy się na Server1. U uruchamiamy mstsc, w adres wpisujemy Server2.



Logujemy się na Server2. Wcześniej możemy tam utworzyć katalog Server2, aby pokazać że jesteśmy zalogowani na zdalną maszynę.

