

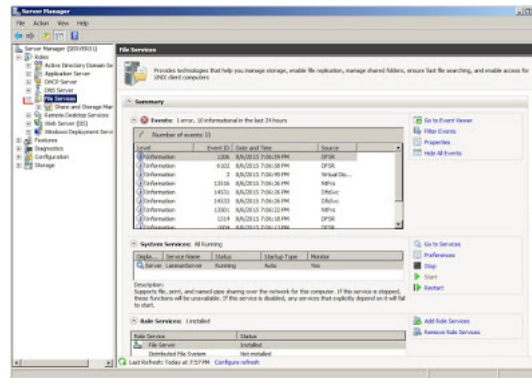


## Windows 2008 Server -Instalowanie serwera plików oraz wydruku (70-646) cz.5

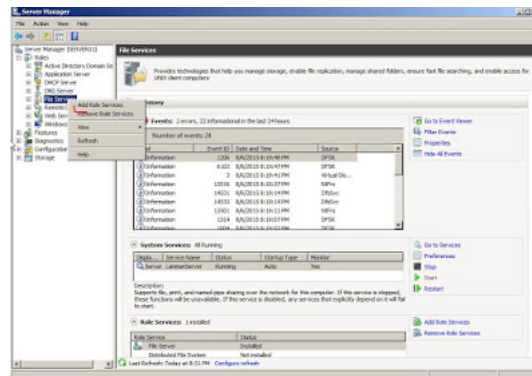
Praktycznie w każdej firmie potrzebny jest serwer plików oraz serwer wydruku. Dzięki pierwszemu mamy scentralizowane zarządzanie plikami, drugi natomiast ułatwia nam dodawanie nowych urządzeń na stacjach roboczych. W tym wpisie przedstawię instalację serwera plików oraz serwera wydruku.

### 1. Serwer plików:

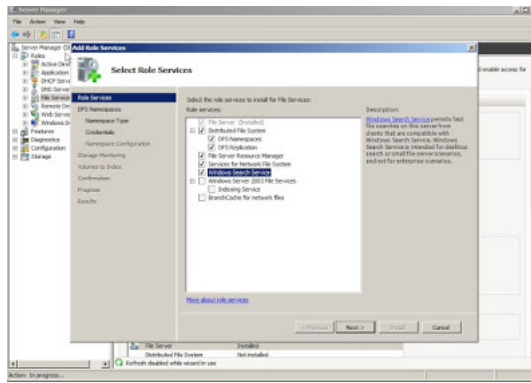
Otwieramy **Server Manager**.  
Rozwijamy drzewko **Roles**.



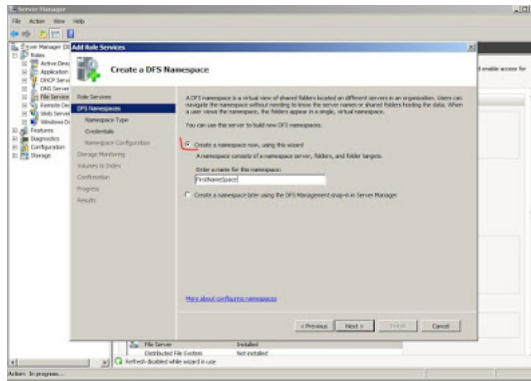
Prawym klikamy na **File Services**.  
Z listy wybieramy **Add Role Services**.



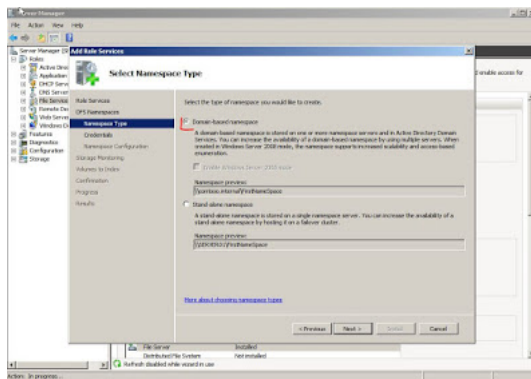
Dodamy wszystkie niezainstalowane moduły.



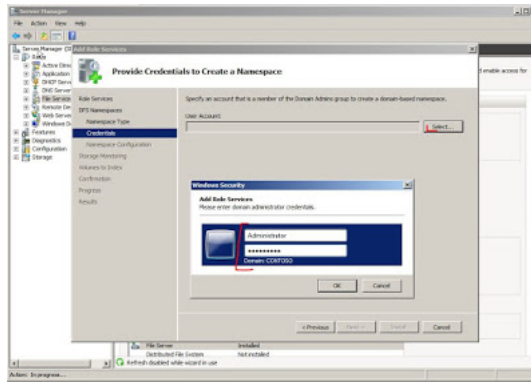
Nadamy nazwę dla przestrzeni (FirstNameSpace).



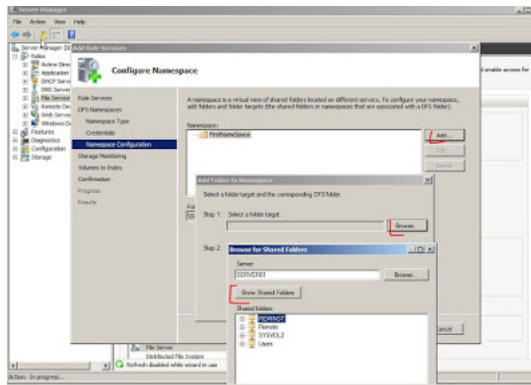
Przestrzeń nazw opzemy o naszą domenę.



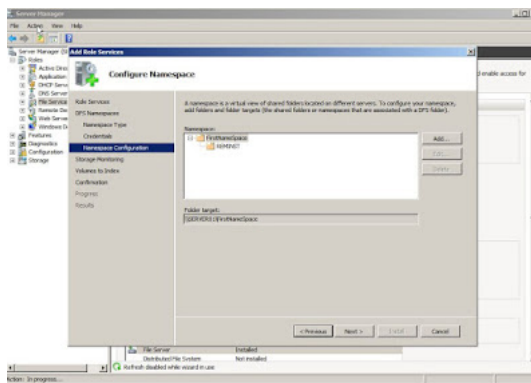
Dodamy użytkownika/grupę dla naszej przestrzeni nazw.



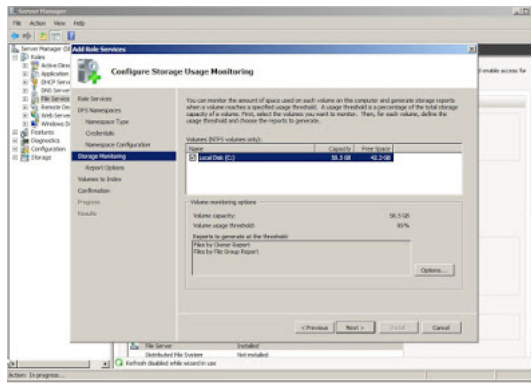
Dodamy do przestrzeni zaznaczony udostępniony katalog.



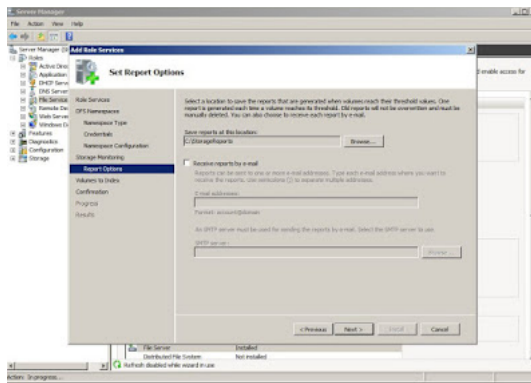
Po dodaniu okno powinno wyglądać jak poniżej.



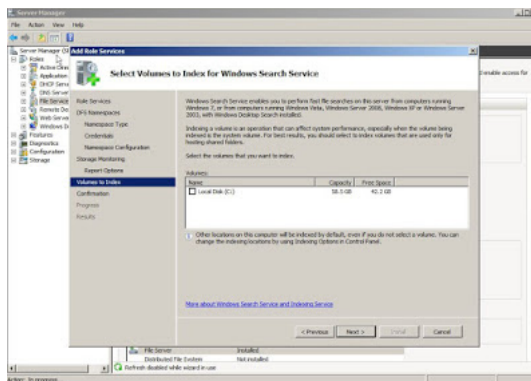
Dodajemy magazyn.



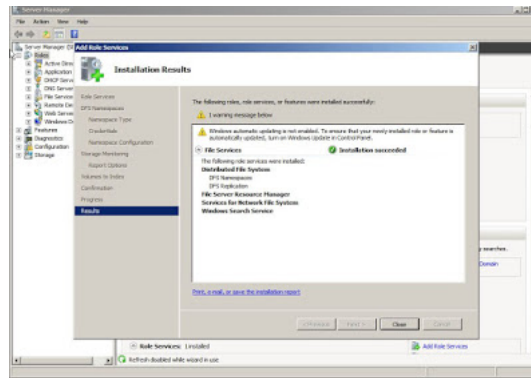
Ustawiamy raportowanie.



Jeżeli mamy jedne wolumin - czyli systemowy nie ustawiamy indeksowania. Możemy ustawić dla innych woluminów, na których nie mamy systemu.

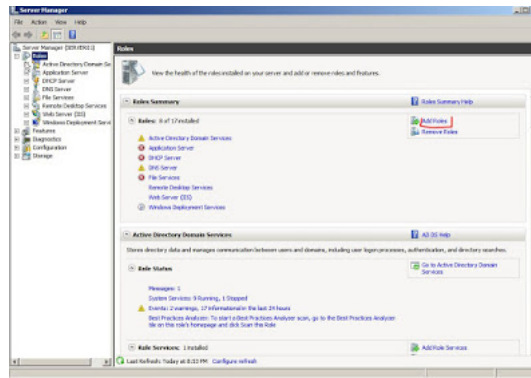


Gotowe.

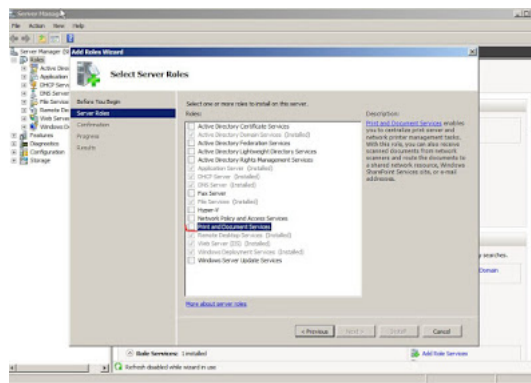


2. Serwer wydruku:

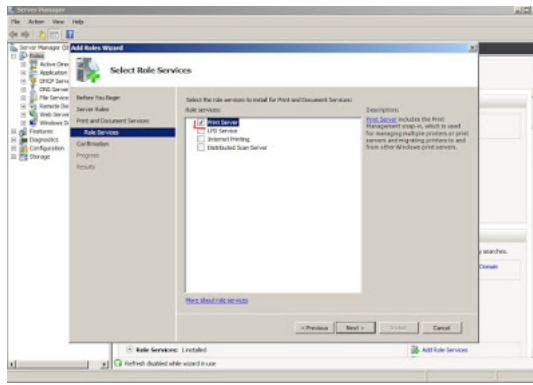
W Server Manger wybieramy Add Roles.



Dodajemy Print and Document Services.



Wyberamy Print Server.



Instalujemy.

