

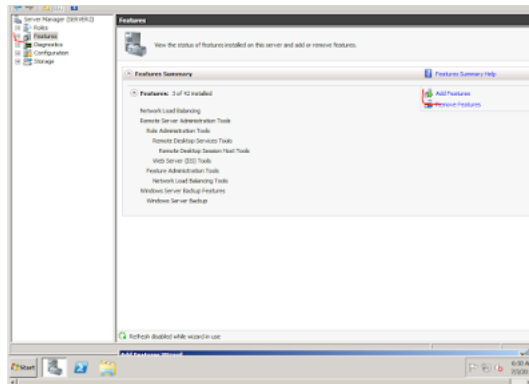
Windows 2008 Server - Konfiguracja SMTP (70-643) cz.15

Windows 2008 pozwala na skonfigurowanie serwera pocztowego, dzięki któremu możliwe będzie wysyłanie wiadomości wewnątrz środowiska sieciowego.

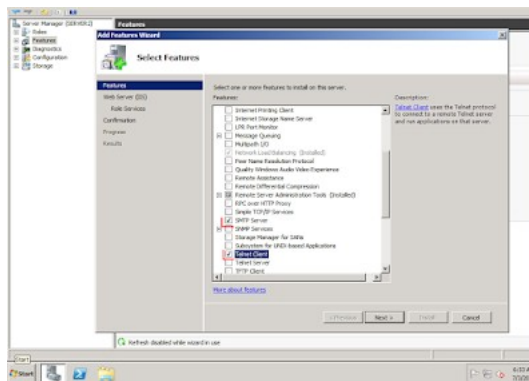
1. Konfiguracja SMTP:

Logujemy się na Server2.

Otwieramy Server Manager.

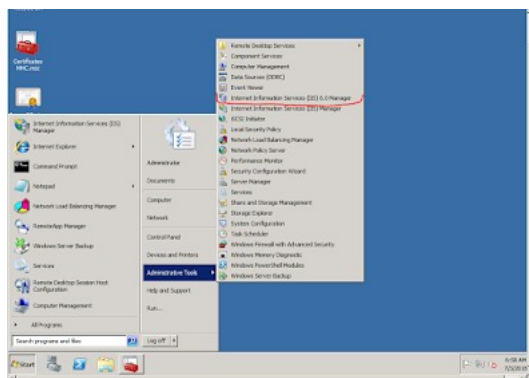


Dodamy SMTP Server oraz Telnet Client.

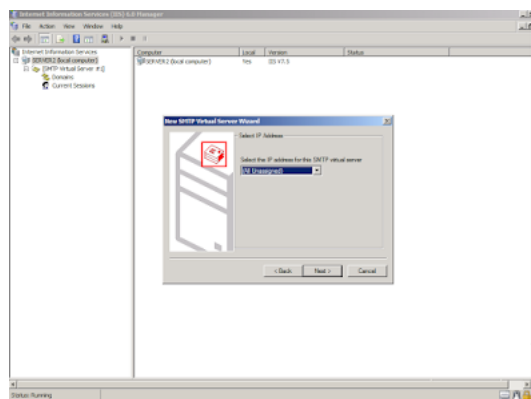
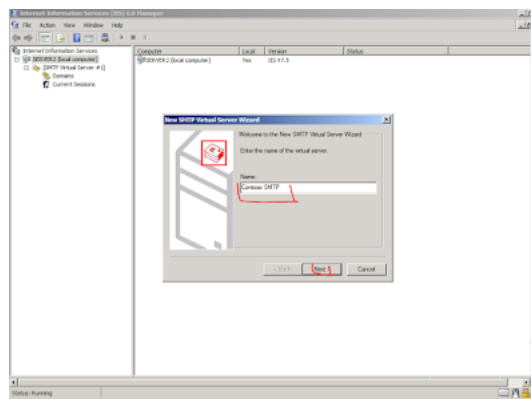
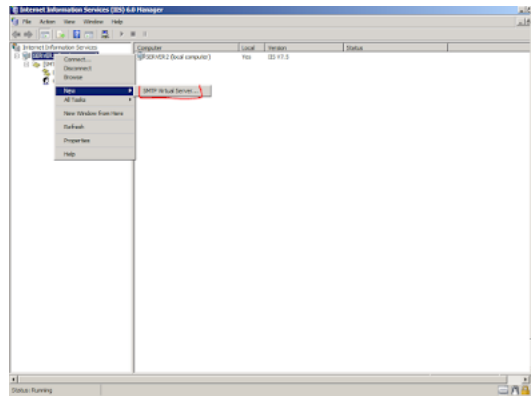


Przechodzimy do okna z przyciskiem Install, kończąc w ten sposób instalację dodatków.

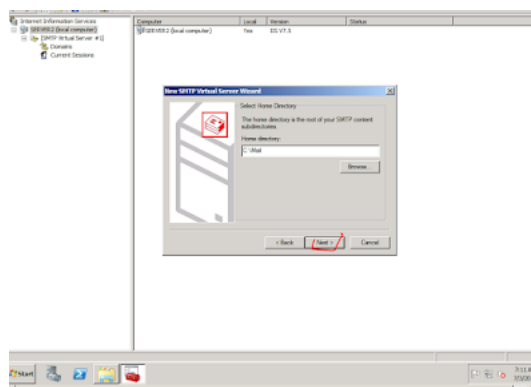
Otwieramy IIS 6.0

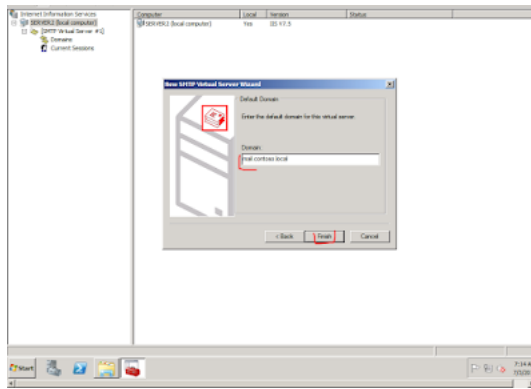


Tworzymy nowy serwer SMTP.

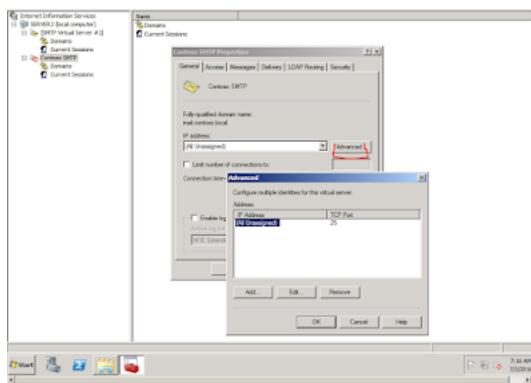
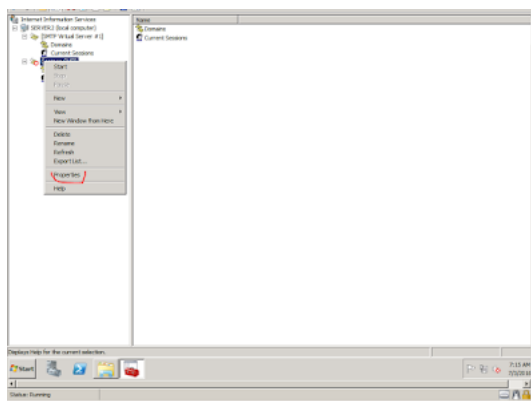


Na C:\ tworzymy katalog o nazwie Mail.

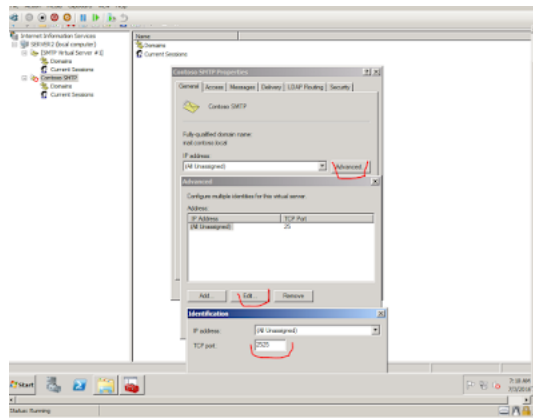




Przechodzimy na właściwości.



Zmienimy domyślny port na 2525.



Następnie włączymy usługę.

